

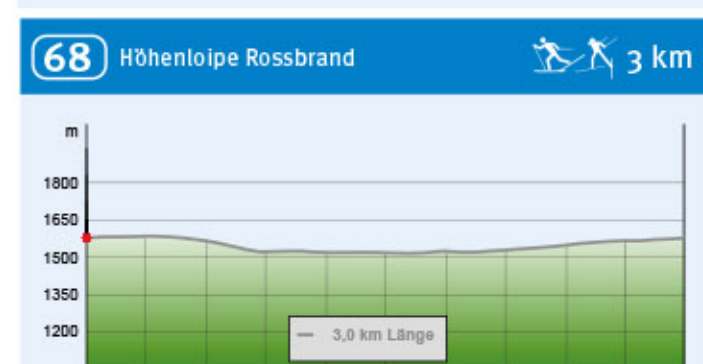
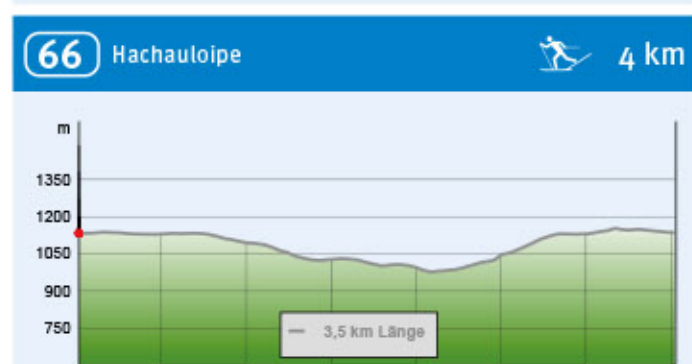
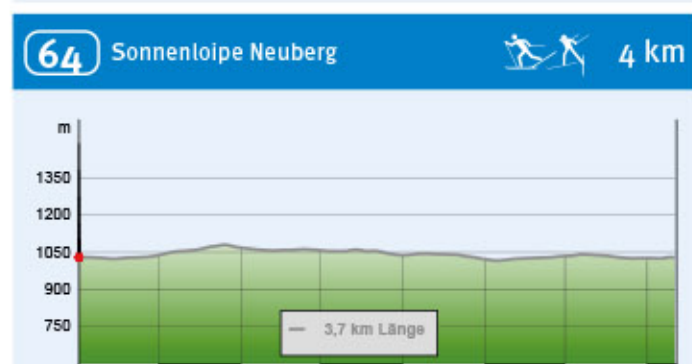
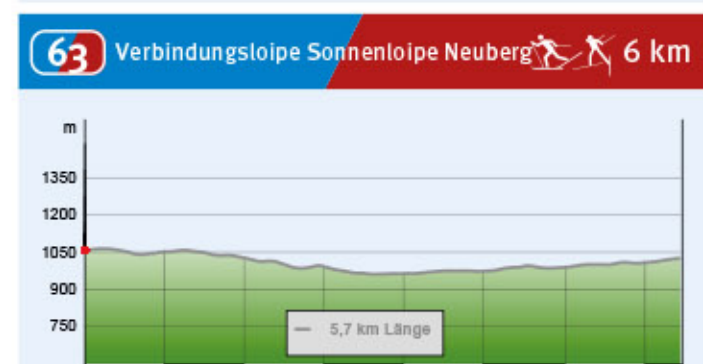
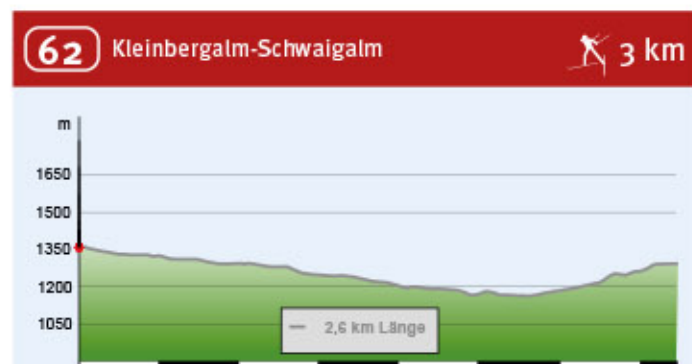
FILZMOOS

Wir lieben Winter

Filzmoos ist ein winterliches Idyll, wie man es selbst in den Alpen nur noch selten findet. Am Fuße von Dachstein und Gosaukamm mit der beeindruckenden Bischofsmütze liegt unser 1.500-Seelen-Dorf auf über 1.000 Meter Seehöhe.

Filzmoos gilt als schneereichster Ort im Salzburgerland. Metrohoch türmt sich die weiße Pracht und verwandelt die Natur mit ihren Wäldern und Wiesen in ein wahres Winterwunderland. Dieses bietet allen Liebhabern der kalten Jahreszeit beste Bedingungen, um sich so richtig in der Natur auszuleben. Ob Skifahren oder Snowboarden, ob Langlaufen oder Skitourengehen, ob Schneeschuhwandern oder eine Fahrt mit dem Pferdeschleitten: Filzmoos gilt als wahres Hideaway für Schnee- und Naturliebhaber, für Aktivurlauber, Familien und Romantiker.

Langlaufloipen | Cross-country trail



Skitour / Backcountry ski tour

Skitour Sulzenschneid	3,4 km	697 Hm
Skitour Schwaigalm	2,3 km	267 Hm
Skitour Rötstein	2,1 km	496 Hm

Schneeschuhwanderungen / Snowshoe hike

Schneeschuhtrail Hofalm	4,5 km	210 Hm
Schneeschuhtrail entlang Höhenwanderweg Rossbrand	3,4 km	181 Hm

11 Naturrodelbahn KLEINBERG / Natural toboggan run
Beleuchtet / floodlit
Rodelverleih / Toboggan rental
+43 (0) 664/1340589, info@kleinbergalm.at 3,0 km

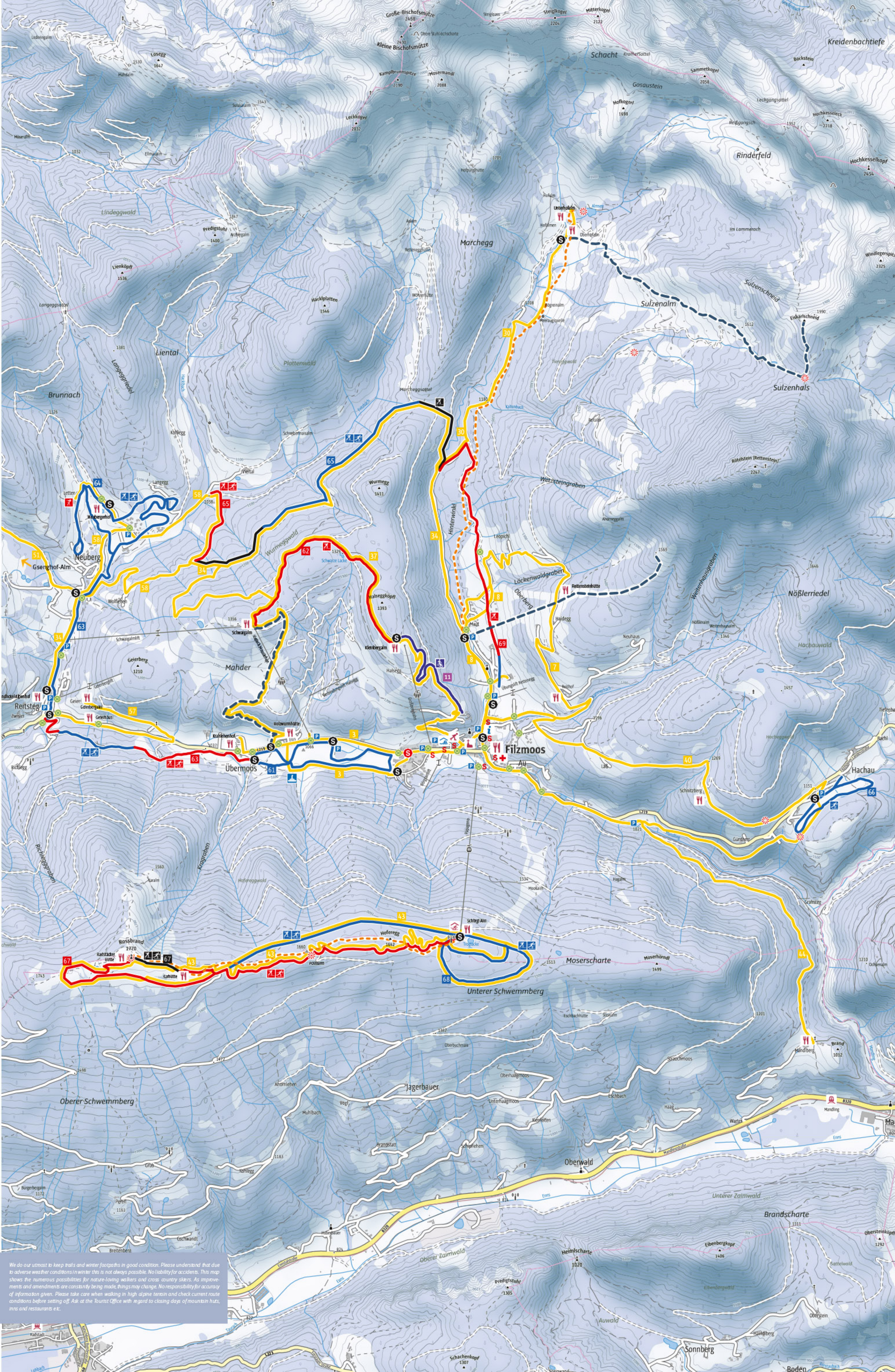
Langlaufloipen | Cross-country trail

FIS Verhaltensregeln / FIS Rules

Rücksichtnahme auf den Anderen
Jeder Langläufer muss sich so verhalten, dass er keinen anderen gefährdet oder schädigt.
Signalisation, Laufrichtung und -technik
Markierungen und Signalfolien sind zu beachten. Auf Loipen ist in der angegebenen Richtung und Lauftechnik zu laufen.
Wahl der Spur
Auf Doppel- und Mehrfachspuren muss in der äußeren rechten Spur gelaufen werden. Langläufer in Gruppen müssen in der rechten Spur hintereinander laufen. In Freier Technik ist rechts zu laufen.
Überholen
Überholt werden darf rechts oder links. Der vordere Läufer braucht nicht ausweichen. Er sollte aber ausweichen, wenn er gefahrlos ausweichen kann.
Gegengerkehr
Bei Begegnungen hat jeder nach rechts ausweichen. Der abfahrende Langläufer hat Vorrang.
Stoßführung
Beim Überholen, Überholt werden sowie bei Begegnungen sind die Stöße eng am Körper zu führen.
Anpassung der Geschwindigkeit an die Verhältnisse
Jeder Langläufer muss, vor allem auf Gefällestrecken, seine Geschwindigkeit und sein Verhalten dem Eigenkönnen, den Geländeverhältnissen, der Verkehrsdichte und der Sichtweite anpassen. Er muss einen ausreichenden Sicherheitsabstand zum vorderen Läufer einhalten. Notfalls muss er sich fallen lassen, um einen Zusammenstoß zu verhindern. („Notsturz“)
Freihalten der Loipe
Wer stehen bleibt, muss die Spur verlassen! Ein gestauter Langläufer hat die Spur möglichst rasch freizumachen.
Hilfleistung
Bei Unfällen ist jeder zur Hilfeleistung verpflichtet.
Ausweisungspflicht
Jeder, ob Zeuge oder Beteiligter, ob verantwortlich oder nicht, muss im Falle eines Unfalls seine Personalien angeben.
Langlaufloipen nur für Zweibeiner
Das Mitführen von Hunden auf der Loipe ist grundsätzlich unzulässig.

Respect for others
A cross-country skier must behave in such a way that they do not endanger or jeopardise others.
Signs, direction, and technique
A cross-country skier must respect all signs and markings, and use the technique and direction indicated.
Choice of line
A cross-country skier must use the right-hand line when there are two or more lines. Groups must follow each other in the right line. Skating skiers have to stick to the right-hand side of their track.
Overtaking
A cross-country skier can be overtaken on the right or the left-hand side. The person being overtaken does not have to move aside but should do so if it's safe.
Ongoing traffic
Each cross-country skier has to move to the right. A skier going downhill has right of way.
Poles
Poles must be held close to the body when overtaking or being overtaken and when encountering oncoming skiers.
Control your speed
Every cross-country skier must be in control, especially on downhill sections. They must control their speed and adapt their skiing technique to suit their personal ability. They must respect prevailing conditions of terrain, snow and weather as well as to how many other users there are on the trail. Every skier must keep a safe distance from the person in front and, if necessary, fall to the ground to avoid a collision (emergency fall).
Stopping on the track
A cross-country skier must leave the track when stopping! After a fall they must clear the track as soon as possible.
Assistance
In the case of accidents, every skier is duty bound to assist others.
Identification
All skiers and witnesses, whether a responsible party or not, must exchange names and addresses following an accident.
Trails only for use by two-legged persons
Dogs are not permitted on the cross-country trails.

vorgefunden werden. Für die Richtigkeit der Angaben auf dieser Karte wird keine Haftung übernommen. Bei Wanderungen im Hochgebirge ist immer besondere Umsicht und Vorsicht geboten. Informieren Sie sich daher über die jeweils aktuelle Begehrbarkeit der Routen bei den örtlichen Stellen. Ebenfalls erfahren Sie die Ruhetage der Hütten, Jausenstationen, Gasthöfe und Restaurants im Tourismusbüro!



WINTER ERLEBNISKARTE

Winterwandern & Langlaufen

Legende / Key

Biathlon	Parkplatz
Eisstockbahn	Bushaltesteile
Hallenbad	Tourismusinformation
Eislauf Arena Filzmoos	Kirche
Langlaufhaus	Ausgangspunkt
Gastronomie	Aussichtspunkt
Arzt	Schneeschuhwanderwege
Winterwanderwege	Loipe, leicht
Skitouren	Loipe, mittel
Rodelbahnen	Loipe, schwer
Toboggan run	Cross-country trail, difficult

Skiverleih, Service / Ski rental, service

Allforski, +43 (0) 6453/20314 www.allforski.com
Intersport Floy, +43 (0) 6453/8282 www.floy.at
Sport 2000 Filzmoos, +43 (0) 6453/8122 oder +43 (0) 6453/8622 www.sportled.com
Sport Stefan, +43 (0) 6453/20080 oder +43 (0) 6453/8713 www.sportstefan.at

Langlaufschulen / Ski school

Ski-u. Snowboardschule Bögeli, +43 (0) 6453/8444 www.boegel.at
Ski-u. Snowboardschule Exklusiv, +43 (0) 664/211766 www.skitichule-exklusiv.at
Ski-u. Snowboardschule Filzmoos, +43 (0) 664/2757589 www.skitilzmoos.com

Hallenbad / Leisure Center

Freizeitpark Filzmoos, +43 (0) 6453/20044 www.freizeitpark-filzmoos.com
--

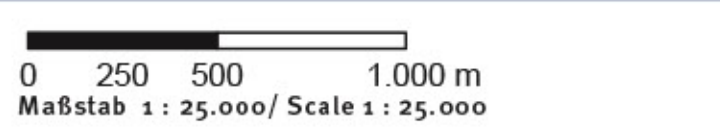
Winterwanderwege / Winter hiking trail

30 Hofalmen-Winterwanderweg	
33 Ober Marcheggstättel nach Neuberg	
43 Höhenwanderweg Rossbrand	
37 Filzmoos-Kleinbergalm-Schwaigalm Rundweg	
40 Filzmoos-Hachau Rundweg	
07 Aussichtsrundweg Oberberg	
08 Hinterwinkl-Spazier Rundweg	
03 Spazier Rundweg Obermoos	
51 Gseiralm-Neuberg	
44 Latschenstüberl-Mandlbürger	
57 Neuberg-Geierbergalm	
58 Neuberg über Wolflehang zur Schwaigalm	

Information

FILZMOOS TOURISMUS
Filzmoos Nr. 50 | 5532 Filzmoos | Österreich
Telefon +43 (0)64 53 8235
Email info@filzmoos.at
www.filzmoos.at

Outdooractive Kartografie
Geoinformationen © Outdooractive
© 1996-2018 here. All Rights reserved.
© OpenStreetMap (OSM) - Mitwirkende (www.openstreetmap.org/copyright)
outdooractive



We do our utmost to keep trails and winter footpaths in good condition. Please understand that due to adverse weather conditions in winter this is not always possible. No liability for accidents. This map shows the numerous possibilities for nature-loving walkers and cross-country skiers. As improvements and amendments are constantly being made, things may change. No responsibility for accuracy of information given. Please take care when walking in high alpine terrain and check current route conditions before setting off. Ask at the Tourist Office with regard to closing days of mountain huts, inns and restaurants etc.

ERLEBNISKARTE

LANGLAUFEN, WANDERN, RODELN & SKITOUREN

Adventure-Map
Crosscountry skiing, Hiking, Tobogganing
& Backcountry ski tours



SALZBURGER SPORTWELT

FLACHAU WAGRAIN-KLEINARL ST. JOHANN RADSTADT
ALTENMARKT-ZAUCHENSEE EBEN FILZMOOS

LIEBE WINTERSPORTFREUNDE.

Der Wintersport hat viele Facetten. Zu den faszinierendsten gehört das Langlaufen, Winterwandern, Rodeln & Skitouren.

- LANGLAUFEN IN DER SALZBURGER SPORTWELT**
- 260 km Loipen-Netz
 - 60 km Tauern-Loipe: leichtes abwechslungsreiches Gelände, Einstiegsmöglichkeiten von jedem Ort aus, für jede Kondition und Technik geeignete Abschnitte, verbindet 6 Orte der Region
 - 3 Höhenloipen: Rossbrand, Gnadental, Obergassalm
 - Die Benutzung der Loipen ist kostenlos
- WINTERWANDERN, RODELN & SKITOUREN**
- 60 Winterwanderwege
 - 14 Rodelbahnen
 - 13 Skitouren
- Machen Sie sich auf - viel Spaß beim Wintervergnügen in der Salzburger Sportwelt!
- Weitere Infos: Salzburger Sportwelt - Hauptstrasse 159 - A 5542 Flachau
Tel: +43 (0)6457 2929 - info@salzburger-sportwelt.com
www.salzburger-sportwelt.com

DEAR WINTER SPORT FAN.

There are a great variety of winter sports - but cross country skiing, winter hikes, tobogganing and backcountry ski tours are among the best kept secrets.

- CROSS COUNTRY SKIING IN THE SALZBURGER SPORTWELT**
- 260 km cross country skiing routes
 - 60 km long Tauern trail: easy, varied terrain, accessible from every town, sections to suit all abilities and fitness levels, linking six towns in the region
 - 3 mountaintop cross country ski runs: Rossbrand, Gnadental, Obergassalm
 - Use of trails is free of charge
- WINTER HIKES, TOBOGGAN RUNS AND BACKCOUNTRY SKI TOURS**
- 60 winter hiking trails
 - 14 toboggan runs
 - 13 backcountry ski tours
- So, what are you waiting for? Treat yourself to a winter expedition at the Salzburger Sportwelt.
- More information: Salzburger Sportwelt - Hauptstrasse 159 - A 5542 Flachau
Tel: +43 (0)6457 2929 - info@salzburger-sportwelt.com
www.salzburger-sportwelt.com

FÜR ALLE LANGLAUFFREUNDE.

Ein landschaftliches Highlight in Wagrain-Kleinarl ist die Jägerseelloipe. Diese führt auf einer Strecke von ca. 6,5 km und 130 Höhenmetern zum idyllisch gelegenen Naturparadies am Jägersee.

Ein besonderes Erlebnis bietet Radstadt - Langlaufen unterm Sternenhimmel! Die mittelschwere Nachtloipe ist rund 2 km lang und sowohl klassisch als auch für die Skate-Technik gespurt.

Der „Flying Coach“ in Altenmarkt-Zauchensee gibt Langlauf-Tipps und Technik-Hinweise auf der Übungsloipe - selbstverständlich kostenlos, spontan und flexibel.

Für alle, deren Herz für die Disziplin Biathlon schlägt, heißt es diesen Winter mitmachen: Bei den Biathlon-Kursen in Altenmarkt lernen Anfänger und Interessierte den faszinierenden Biathlionsport kennen. Ein absoluter Insider-Tipp ist die Höhenloipe auf dem Rossbrand 16 km bestens präparierte Loipen und ein traumhaftes 360° Panorama.

Weiters gibt es die Höhenloipe im St. Johann Alpendorf, die nicht nur wegen dem Streckenverlauf eine Herausforderung, sondern auch aufgrund ihrer Höhenlage auf 1.600 Metern ist.

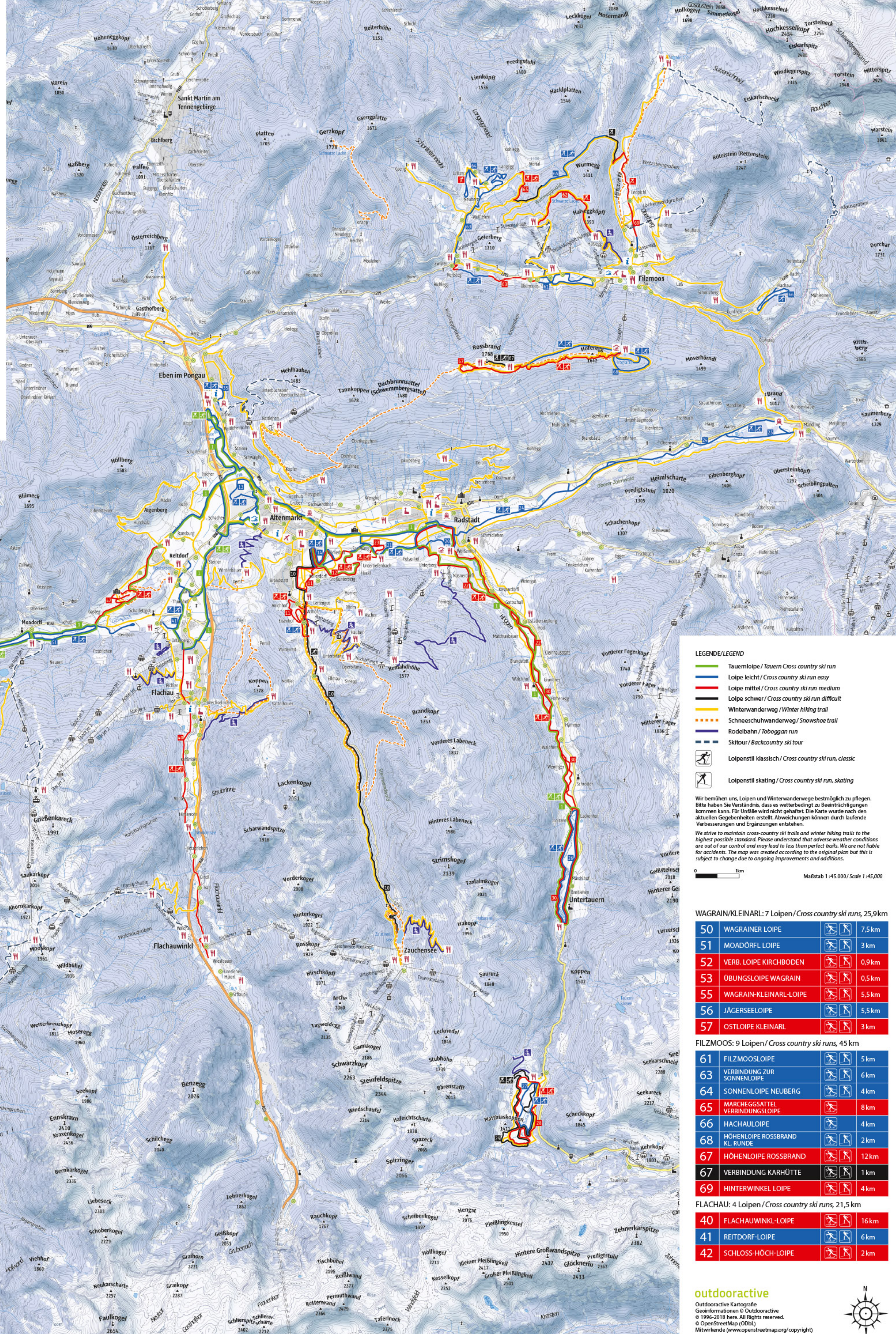
FOR ALL CROSS-COUNTRY FANS.

A scenic highlight in Wagrain-Kleinarl is the Jägersee Trail. This leads along a route of approx. 6.5 km and 130 vertical metres to the idyllically located natural paradise around the Jägersee Lake.

Are you looking for a very special experience? In Radstadt you can cross-country ski beneath a starry sky. The medium-difficulty Night Trail is around 2 km long and is groomed in classic as well as skating style.

The „Flying Coach“ in Altenmarkt-Zauchensee is on hand for cross-country skiing tips and technique advice along the practice trail, naturally free of charge, impromptu and flexible.

All avid biathlon fans can take part this winter in courses in Altenmarkt for beginners and enthusiasts and get to know the fascinating sport of biathlon. An absolute insider tip is the High Alpine Trail on the Rossbrand in Filzmoos. Arriving on the top of the mountain by cable car, you'll find 16 km of well-groomed trails and a fabulous 360° panoramic view. The High Alpine Trail in St. Johann Alpendorf is not only noteworthy due to its challenging level, but thanks to its high altitude at 1,600 m too.



LEGENDE/LEGEND

- Tauernloipe / Tauern Cross country ski run
- Loipe leicht / Cross country ski run easy
- Loipe mittel / Cross country ski run medium
- Loipe schwer / Cross country ski run difficult
- Winterwanderweg / Winter hiking trail
- Schneeschuhwanderweg / Snowshoe trail
- Rodelbahn / Toboggan run
- Skitour / Backcountry ski tour
- Loipenstil klassisch / Cross country ski run, classic
- Loipenstil skating / Cross country ski run, skating

Wir bemühen uns, Loipen und Winterwanderwege bestmöglich zu pflegen. Bitte haben Sie Verständnis, dass es wetterbedingt zu Beeinträchtigungen kommen kann. Für Unfälle wird nicht gehaftet. Die Karte wurde nach den aktuellen Gegebenheiten erstellt. Abweichungen können durch laufende Verbesserungen und Ergänzungen entstehen.

We strive to maintain cross-country ski trails and winter hiking trails to the highest possible standard. Please understand that adverse weather conditions are out of our control and may lead to less than perfect trails. We are not liable for accidents. The map was created according to the original plan but this is subject to change due to ongoing improvements and additions.

0 1km Maßstab 1:45.000 / Scale 1:45.000

SALZBURGER SPORTWELT:
38 Loipen / Cross country ski runs, 260 km

1	TAUERNLOIPE	60 km
---	-------------	-------

ALTENMARKT: 5 Loipen / Cross country ski runs, ca 30km

10	ZAUCHENSEELOIPE	10,6 km
11	HOCHBIFANGLOIPE	6,3 km
12	ORTSLOIPE	4,1 km
13	THERMENLOIPE	3,7 km
14	ÜBUNGSLOIPE	2 km

RADSTADT: 11 Loipen / Cross country ski runs, 63,5 km

20	ORTSLOIPE RADSTADT	2,9 km
21	ENNSTALLLOIPE	5,5 km
22	TAURACHLOIPE	10,9 km
23	NACHTLANGLAUFLOIPE	2 km
24	MANDLINGLOIPE	19,5 km
25	ORTSLOIPE MANDLING	3,4 km
26	ORTSLOIPE UNTERTAUERN	5,5 km
27	GNADENTALM LOIPE	2,9 km
28	GNADENTALM LOIPE	4,9 km
29	GNADENTALM LOIPE	6,1 km
30	LOIPE WALCHHOF-UNTERTAUERN	12,5 km

EBEN: 1 Loipen / Cross country ski runs, 1 km

35	PÖTLERLOIPE	1 km
----	-------------	------

ST. JOHANN: 3 Loipen / Cross country ski runs, 14 km

70	PLANKENAU LOIPE	7 km
71	ALPENDORF LOIPE	4 km
72	HÖHENLOIPE OBERGASSALM	3 km

WAGRAIN/KLEINARL: 7 Loipen / Cross country ski runs, 25,9 km

50	WAGRAINER LOIPE	7,5 km
51	MOADORF LOIPE	3 km
52	VERB. LOIPE KIRCHBODEN	0,9 km
53	ÜBUNGSLOIPE WAGRAIN	0,5 km
55	WAGRAIN-KLEINARL-LOIPE	5,5 km
56	JÄGERSEELOIPE	5,5 km
57	OSTLOIPE KLEINARL	3 km

FILZMOOS: 9 Loipen / Cross country ski runs, 45 km

61	FILZMOOSLOIPE	5 km
63	VERBINDUNG ZUR SONNENLOIPE	6 km
64	SONNENLOIPE NEUBERG	4 km
65	MARCHEGGSATTL VERBINDUNGSLOIPE	8 km
66	HACHAU LOIPE	4 km
68	HÖHENLOIPE ROSSBRAND KL. RÜNDE	2 km
67	HÖHENLOIPE ROSSBRAND	12 km
67	VERBINDUNG KARHÜTTE	1 km
69	HINTERWINKEL LOIPE	4 km

FLACHAU: 4 Loipen / Cross country ski runs, 21,5 km

40	FLACHAUWINKL-LOIPE	16 km
41	RETTDORF-LOIPE	6 km
42	SCHLOSS-HOCH-LOIPE	2 km